

A GUIDE FOR EMPLOYERS

Immigration Application Process



All provincial immigration programs are managed by Nova Scotia Labour, Skills and Immigration (LSI). Determine which program and stream works for you.

NOVA SCOTIA NOMINEE PROGRAM



ATLANTIC IMMIGRATION PROGRAM



Contact a member of the LSI employer support team about our immigration pathways, program requirements, candidate recruitment and international attraction.

- 1-877-292-9597
- 902-424-5230
- employerimmigration@novascotia.ca

Please note that processing times vary. Always consult LSI and IRCC's websites for the most up-to-date application information. Always inform LSI of any changes in status and eligibility.

COMMON REQUIREMENTS FOR IMMIGRATION PROGRAMS:

- | | |
|---|--|
| ↘
Full-Time & Permanent Job Offers
Required for prospective candidates in both programs. | ↘
Active Domestic Recruitment
Must show efforts to recruit Canadians and permanent residents. |
|---|--|

- | |
|--|
| ↘
Employer Registration Certificate (ERC)
Mandatory for hiring foreign nationals. |
|--|

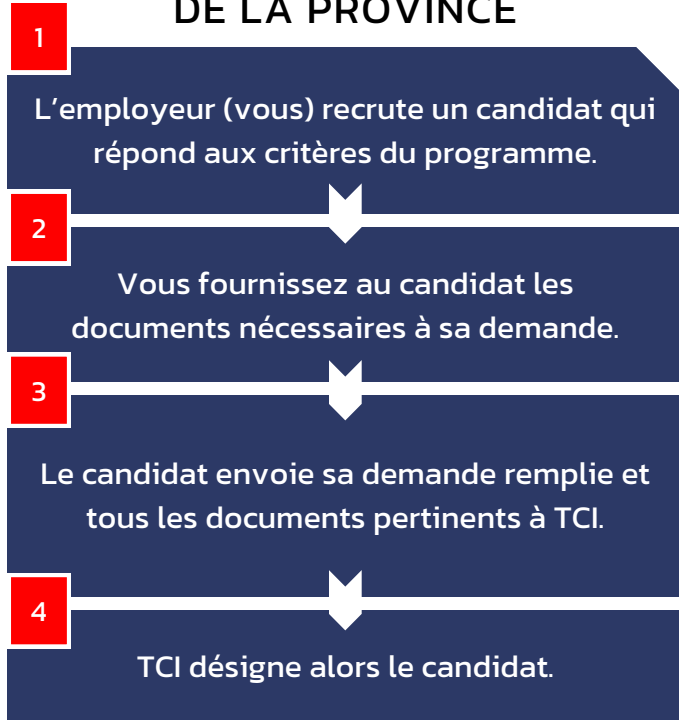
UN GUIDE POUR LES EMPLOYEURS

Le processus de demande d'immigration



Tous les programmes d'immigration provinciaux sont gérés par le ministère du Travail, des Compétences et de l'Immigration de la Nouvelle-Écosse (TCI). Déterminez le programme et le volet qui vous conviennent.

PROGRAMME DES CANDIDATS DE LA PROVINCE



Si vous êtes un employeur à la recherche d'employés, communiquez avec nous pour en apprendre davantage sur le Programme des candidats de la province et le Programme d'immigration au Canada atlantique.

- 1-877-292-9597
- 902-424-5230
- employerimmigration@novascotia.ca

Veillez noter que les délais de traitement des demandes varient. Consultez toujours les sites web de TCI et d'IRCC pour l'information à jour sur les modalités de demande. Informez toujours TCI de tout changement dans votre situation ou votre admissibilité.

PROGRAMME D'IMMIGRATION AU CANADA ATLANTIQUE



EXIGENCES COMMUNES AUX PROGRAMMES D'IMMIGRATION :



Offres d'emploi à temps plein et permanent

Nécessaire pour les candidats potentiels des deux programmes.



Recrutement national actif

Prouver les efforts pour recruter des Canadiens et des résidents permanents.



Certificat d'enregistrement de l'employeur

Obligatoire pour l'embauche de travailleurs étrangers.